

### Caractéristiques

- Pince multiprise autobloquante "**une main**" Zoomer. **AUTOBLOQUANTE**
- Pour fixer l'ouverture : ouvrir puis serrer la pièce. L'ouverture est automatiquement conservée.
- Pas de bouton à manipuler près de la tête
- Pratique même dans les endroits difficiles d'accès
- La pièce est plus facile à serrer, même avec une main.
- Pour annuler, il suffit d'ouvrir les bras.
- Manchons PVC anti-glisse, double épaisseur. Tête en acier forgé, phosphatée. Parties travaillantes polies.

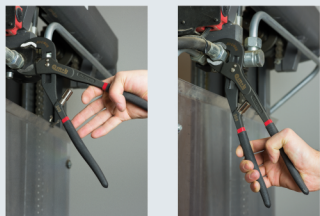


### Données produits

	L mm	S max mm	 g	G	Ref.			Code EAN
	170	25 mm / 7"	170	E	6483170001	1		3303806001392
	240	35 mm / 10"	355	E	6483240001	1		3303806001491
	300	40 mm / 12"	565	E	6483300001	1		3303806001514

### **AUTOBLOCANTE**

Pour fixer l'ouverture : ouvrir puis serrer la pièce.  
L'ouverture est automatiquement conservée.



### **PRATIQUE**

- Pas de bouton à manipuler près de la tête.
- Pratique même dans les endroits difficiles d'accès.
- La pièce est plus facile à serrer, même avec une main.
- Pour annuler, il suffit d'ouvrir les bras.

### **FINITION**

- Manchons PVC anti-glisse, double épaisseur.
- Tête en acier forgé, phosphatée.
- Parties travaillantes polies.

### **SELF-BLOCKING**

To fix the opening: open and tighten the piece.  
The opening is automatically conserved.



### **PRACTICAL**

- No button to handle near the head.
- Practical even in difficult access places.
- The piece is easy to tighten, even with one hand.
- To cancel, just open the arms.

### **FINISHING**

- Anti-sliding flexible expanded plastic bushing, double thickness.
- Phosphated, forged steel head.
- The active parts are polished.