



<b>EAN:</b>	4013288173003	<b>Dimension:</b>	190x100x35 mm
<b>Numéro de pièce:</b>	05056490001	<b>Poids:</b>	523 g
<b>Numéro d'article:</b>	Tool-Check PLUS	<b>Pays d'origine:</b>	CZ
		<b>Numéro de tarif douanier:</b>	82079030

- Changement de sens commode grâce au levier d'inversion
- Mécanisme de cliquet à denture fine pour un petit angle de reprise de 6°
- Robustesse élevée sans limitation de couple
- Mandrin à serrage rapide et technologie Rapidaptor
- Take it easy: marquage de couleur selon la taille

Combinaison d'outils réunissant cliquet, embout, douilles et manche dans un espace réduit au minimum. Le compagnon universel, idéal pour pouvoir répondre à une multitude de cas de figure. Porte-embouts haut de gamme avec manche Kraftform Plus favorisant l'ergonomie au travail et empêchant la formation d'ampoules et de callosités. Zones dures pour une vitesse de travail élevée et zones tendres pour la transmission de couples élevés. Cliquet à embout pour travailler rapidement quand le vissage avec une machine ou un outil manuel conventionnel est impossible faute de place. Inversion rapide du sens de serrage, de gauche à droite et inversement, grâce au levier d'inversion. Rotation rapide (avec le pouce) par la molette sur la tête de cliquet. Utilisation très facile même avec une seule main. Manche/tête de cliquet ergonomiques : la géométrie Kraftform offre des surfaces d'appui morphologiquement parfaites pour les doigts. L'admission directe des embouts dans la tête du cliquet permet d'obtenir un mini-outil idéal pour les hauteurs de travail réduites. Faible angle de reprise de 6° pour un travail précis. Exécution robuste en acier massif forgé. Couples de plus de 65 Nm. Porte-embouts Rapidaptor avec bague de rotation rapide : utilisable comme rallonge, pour le changement ultra rapide des embouts, même les plus petits calibres, sans outil auxiliaire et d'une seule main. Embouts extra-rigides à usage universel. Douilles à main et à machine pour presque toutes les applications. Repéreur d'outils "Take it easy" avec code couleur en fonction de la taille pour trouver rapidement et facilement l'outil nécessaire. Facile à saisir même avec les mains grasses. Avec gorge à bille. Pour vis à tête hexagonale et écrous hexagonaux. En chrome-vanadium, chromé mat.



Lien  
[https://products.wera.de/fr/cliquets\\_et\\_accessoires\\_zyklop\\_zyklop\\_mini\\_zyklop\\_mini\\_1\\_tool-check\\_plus.html](https://products.wera.de/fr/cliquets_et_accessoires_zyklop_zyklop_mini_zyklop_mini_1_tool-check_plus.html)

Wera - Tool-Check PLUS  
 05056490001 - 4013288173003

Wera Werkzeuge GmbH  
 Korzter Straße 21-25  
 D-42349 Wuppertal  
 Tel: +49 (0)2 02 / 40 45-0  
 E-Mail: info@wera.de

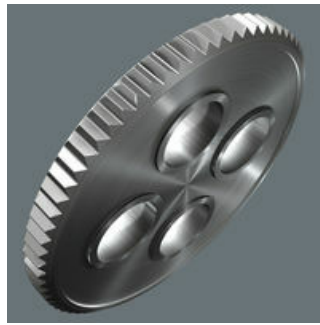
## Zyklop Mini 1

### Cliquets Zyklop Mini



Mini-cliquets pour tous les cas d'application difficilement accessibles.

### Faible angle de reprise



Le mécanisme à fine denture (60 dents) permet un faible angle de reprise de 6° pour un travail précis.

### Réversible



Inversion gauche/droite aisée.

### Rapide



Le cliquet Zyklop Mini 1 permet d'obtenir des vitesses de travail élevées, notamment grâce à la mollette qui permet d'accélérer nettement la vitesse de rotation au vissage, puisque le cliquet à embout ne doit être actionné via son manche que lors du vissage final de la vis.

### Faibles dimensions



Les faibles dimensions sont idéales pour toutes les situations de montage particulièrement étroites.

### Système « Take it easy »



Le système "Take it easy" une couleur = une dimension afin de trouver très facilement l'outil nécessaire. Système de guidage en fonction des dimensions des outils six pans (clés mâles coudées, douille-embouts Zyklop), vis et écrous hexagonaux (clés Joker, douilles Zyklop et douille-embouts Zyklop a fonction de retenue) et vis TORX® (clés mâles coudées, douille-embouts Zyklop).

### Un si petit outil est-il suffisamment résistant ?



Le cliquet Zyklop Mini supporte au moins 65 Nm, une valeur largement supérieure à la force pouvant habituellement être transmise à un outil aussi petit.

### Comme levier



Le Bit-Check peut également servir de manche.

### Lien

[https://products.wera.de/fr/cliquets\\_et\\_accessoires\\_zyklop\\_zyklop\\_mini\\_zyklop\\_mini\\_1\\_tool-check\\_plus.html](https://products.wera.de/fr/cliquets_et_accessoires_zyklop_zyklop_mini_zyklop_mini_1_tool-check_plus.html)

Wera - Tool-Check PLUS  
05056490001 - 4013288173003

Wera Werkzeuge GmbH  
Korzter Straße 21-25  
D-42349 Wuppertal  
Tel: +49 (0)2 02 / 40 45-0  
E-Mail: info@wera.de

Contenu du jeu:

8790 HMA Douille Zyklop à emmanchement 1/4", 5.5 x 23 mm



05003504001	1x	5.5 x 23 mm
05003505001	1x	6 x 23 mm
05003506001	1x	7 x 23 mm
05003507001	1x	8 x 23 mm
05003509001	1x	10 x 23 mm
05003511001	1x	12 x 23 mm
05003512001	1x	13 x 23 mm

Lien

[https://products.wera.de/fr/cliquets\\_et\\_accessoires\\_zyklop\\_zyklop\\_mini\\_zyklop\\_mini\\_1\\_tool-check\\_plus.html](https://products.wera.de/fr/cliquets_et_accessoires_zyklop_zyklop_mini_zyklop_mini_1_tool-check_plus.html)

Wera - Tool-Check PLUS  
05056490001 - 4013288173003

Wera Werkzeuge GmbH  
Korzter Straße 21-25  
D-42349 Wuppertal  
Tel: +49 (0)2 02 / 40 45-0  
E-Mail: [info@wera.de](mailto:info@wera.de)