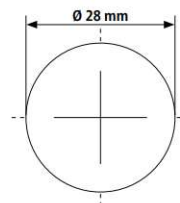


Pour les applications lourdes



➤ Nos meilleures ventes – Professional Extreme 8.7 et 8.8:  
Dureté hors norme et durée de vie plus longue



### System 28 BASIC

#### Matière

- **Basic 750:**  
Acier de qualité S355J2+N
- **Basic 8.7:**  
Acier pour outillage traité à cœur X8.7 + Nitruration plasma
- Épaisseur env. 24,5 – 27 mm

#### Caractéristiques

- **Alésages Ø 28 mm**
- **Basic 750:** Alésages sur le dessus de la table quadrillage 100x100 mm
- **Basic 8.7:** Alésages sur le dessus de la table avec quadrillage diagonal
- Coins et bords arrondis
- Filetage M12 sur 4 côtés tous les 200 mm
- Chanfrein 8x45° sur les fixations de pied de table

Exemple Basic 8.7 1500 x 1000 mm

**1.883 €**

### System 28 PROFESSIONAL 750

#### Matière

- **Professional 750:**  
Acier de qualité S355J2+N + Nitruration plasma
- Épaisseur env. 24,5 – 27 mm

#### Caractéristiques

- **Alésages Ø 28 mm**
- Alésages sur le dessus de la table quadrillage 100x100 mm
- Coins, bords et alésage System arrondis
- Hauteur des bandeaux 200 mm
- Entraxe alésages bandeau 50 mm
- Graduation comprise sur le dessus de la table
- Châssis renforcé par des traverses

Exemple 1500 x 1000 mm

**3.613 €**

### System 28 EXTREME 8.7

#### Matière

- **Professional Extreme 8.7:**  
Acier pour outillage traité à cœur X8.7 + Nitruration plasma
- Épaisseur env. 24,5 – 27 mm
- Bandeaux en acier de haute qualité S355J2+N + Nitruration plasma

#### Caractéristiques

- **Alésages Ø 28 mm**
- Alésages sur le dessus de la table avec quadrillage diagonal
- Coins, bords et alésage System arrondis
- Hauteur des bandeaux 200 mm
- Alésages sur bandeau de table avec quadrillage diagonal
- Graduation comprise sur le dessus de la table
- Châssis renforcé par des traverses

Exemple 1500 x 1000 mm

**4.460 €**

### System 28 EXTREME 8.8 PLUS

#### Matière

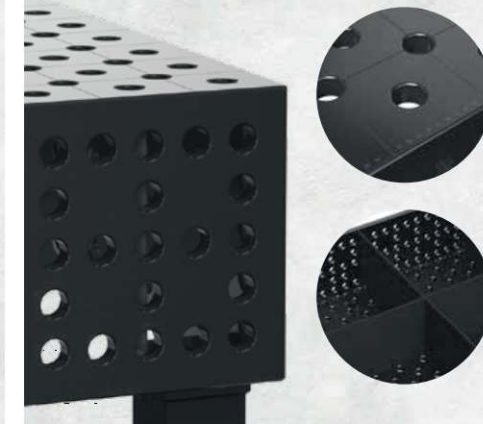
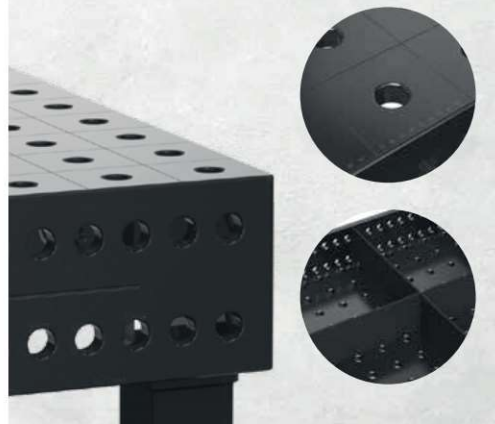
- **Professional Extreme 8.8 PLUS:**  
Acier pour outillage traité à cœur X8.8 + Nitruration plasma
- Épaisseur env. 24,5 – 27 mm
- Bandeaux en acier de haute qualité S355J2+N + Nitruration plasma

#### Caractéristiques

- **Alésages Ø 28 mm**
- Alésages sur le dessus de la table avec quadrillage diagonal
- Coins, bords et alésage System arrondis
- Hauteur des bandeaux 300 mm
- Alésages sur les bandeaux 3 lignes entraxe 50 mm, 2 lignes entraxe 100 mm
- Graduation comprise sur le dessus de la table
- Châssis renforcé par des traverses

Exemple 1500 x 1000 mm

**4.982 €**



La solution économique

## Basic

Basic 8.7: avec nitruration plasma + Revêtement BAR

Dimensions de table	Basic 750 <sup>1</sup> Acier S355J2+N Quadrillage 100x100 mm	Basic 8.7 Acier pour outillage X8.7 Quadrillage diagonal	Emballage / Transport
<b>1000 x 1000 mm</b> 4 Pieds   env. 236 kg		1.547 € 4-281010.XD7	527 €
<b>1200 x 800 mm</b> 4 Pieds   env. 229 kg		1.541 € 4-281025.XD7	527 €
<b>1200 x 1200 mm</b> 4 Pieds   env. 325 kg	1.566 € 4-281015	1.870 € 4-281015.XD7	592 €
<b>1500 x 1000 mm</b> 4 Pieds   env. 340 kg	1.587 € 4-281035	1.883 € 4-281035.XD7	592 €
<b>2000 x 1000 mm</b> 5 Pieds   env. 442 kg	2.038 € 4-281020*	2.430 € 4-281020.XD7	650 €
<b>2000 x 1200 mm</b> 5 Pieds   env. 527 kg	2.306 € 4-281060*	2.753 € 4-281060.XD7	585 €
<b>2400 x 1200 mm</b> 6 Pieds   env. 636 kg	2.595 € 4-281030	3.110 € 4-281030.XD7	637 €
<b>3000 x 1500 mm</b> 6 Pieds   env. 948 kg	3.586 € 4-281040	4.309 € 4-281040.XD7	1.086 €

Charge statique totale conseillée pour 4 pieds 2000 kg avec une répartition uniforme de la charge. (Données pour pied standard)  
Poids = Table + Palette + Pied standard

Avec nitruration plasma: Bonne protection contre la rouille, les rayures et les projections de soudure.

Sans nitruration plasma: Pas de protection contre la rouille, les rayures et les projections de soudure.

Protection contre l'adhérence des projections de soudure uniquement en vaporisant l'anti-collage.

Compatibilité: L'ensemble des accessoires Siegmund System 28 est compatible avec les tables Basic 28.

\*Remarque 281020 / 281060: Livraison avec 4 pieds compris

### Pieds de table

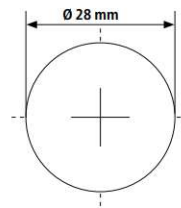
Réf.	161856 Équipement standard	4-160877.XX Régulable en hauteur	4-161855.XX Sur roulette avec frein de blocage	4-160879.XX Sur roulette réglable en hauteur avec frein de blocage	4-160874.XX Ajustage au sol
Charge par pied	1000 kg	1000 kg	200 kg	200 kg	1000 kg
Hauteur de travail	850 mm	600 – 1000 mm	850 mm	650 – 950 mm	850 mm
Réglage fin	50 mm	40 mm	30 mm	30 mm	50 mm
<b>Surcoût par pied</b>	inclus	<b>62 €</b>	<b>69 €</b>	<b>103 €</b>	<b>73 €</b>

NB: Les roulettes ne sont pas recommandées pour des tables de soudure à 6 pieds.

### Sets

						Butées latérales		
	250 mm 65 – 220 mm	95 mm	225 mm	175 mm	500 mm	38 mm	78 mm	
	Pinces de bridage brunie / nitrurée	Boulon brunie	Butée nitrurée	Équerre nitrurée	Équerre nitrurée	Boulon fileté brunie	Butée zinguée	Set d'accessoires gratuit
Réf.	280604	280511	280420.N	280110.N	280162.N	280543	160415	283999
Basic-Set 1: 4-281200	4 x	8 x	6 x	2 x		8 x	8 x	1 x
Basic-Set 2: 4-281300	8 x	17 x	8 x	4 x		8 x	8 x	1 x
Basic-Set 3: 4-281400	10 x	18 x	10 x	6 x	4 x	8 x	8 x	1 x

• = Article produit en stock  
○ = Article produit sur commande



Alésages Ø 28 mm  
Alésages sur le dessus de la table avec quadrillage diagonal 100x100 mm  
Épaisseur env. 24,5 – 27 mm  
Filetage M12 sur 4 côtés tous les 200 mm

### Sub Table Box

verrouillable, avec 2 tiroirs et supports adaptés compris.



**558 €**  
2-281990.1

Plus sur ST Boxes voir page 212



## System 28 Basic

special offer

### Basic 8.7

Table de soudure avec accessoires compris:

**1000 x 1000 x 25 mm**

**3.590 €**

au lieu de 3.860 €

4-288510.XD7



Emballage / Transport 527 €

Pour les applications lourdes

## PROFESSIONAL 750

avec nitruration plasma + Revêtement BAR

Dimensions de table	Professional 750 Acier S355J2+N Quadrillage 100x100 mm	Emballage / Transport
<b>1000 x 1000 mm</b> 4 Pieds   env. 416 kg	2.600 € 4-280010.P	592 €
<b>1200 x 800 mm</b> 4 Pieds   env. 408 kg	2.593 € 4-280025.P	592 €
<b>1200 x 1200 mm</b> 4 Pieds   env. 544 kg	3.513 € 4-280015.P	592 €
<b>1500 x 1000 mm</b> 4 Pieds   env. 577 kg	3.613 € 4-280035.P	592 €
<b>1500 x 1500 mm</b> 4 Pieds   env. 801 kg	4.803 € 4-280050.P	670 €
<b>2000 x 1000 mm</b> 4 Pieds   env. 730 kg	4.282 € 4-280020.P	689 €
<b>2000 x 1200 mm</b> 4 Pieds   env. 843 kg	4.901 € 4-280060.P	689 €
<b>2000 x 2000 mm</b> 4 Pieds   env. 1.299 kg	7.575 € 4-280045.P	904 €
<b>2400 x 1200 mm</b> 4 Pieds   env. 986 kg	5.517 € 4-280030.P	793 €
<b>3000 x 1500 mm</b> 6 Pieds   env. 1.517 kg	8.090 € 4-280040.P	1.086 €
<b>4000 x 2000 mm</b> 8 Pieds   env. 2.501 kg	12.313 € 4-280055.P	1.157 €

Charge statique totale conseillée pour 4 pieds 4000 kg avec une répartition uniforme de la charge. (Données pour pied standard)

Poids = Table + Palette + Pied standard

Avec nitruration plasma: Bonne protection contre la rouille, les rayures et les projections de soudure.

Toutes nos tables sont disponibles sur commande sans nitruration plasma ou avec quadrillage diagonal:  
www.siegmund.com/F-Table75028

### Pieds de table

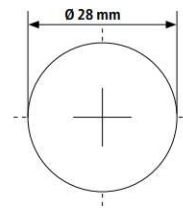
Équipement standard	Équipement standard	Réglable en hauteur	Réglable en hauteur	Sur roulette avec frein de blocage	Sur roulette réglable en hauteur avec frein de blocage	Aérogel au sol	
280858.X	280857.X	4-280878.XX	4-280877.XX	4-280876.XX	4-280879.XX	4-280874.XX	
2000 kg	2000 kg	2000 kg	2000 kg	<b>800 kg</b>	<b>800 kg</b>	2000 kg	
850 mm	950 mm	650 – 900 mm	750 – 1100 mm	850 mm	750 – 950 mm	850 mm	
50 mm	50 mm	50 mm	50 mm	20 mm	20 mm	50 mm	
<b>Surcoût par pied</b>	inclus	Alternativement	<b>87 €</b>	<b>90 €</b>	<b>113 €</b>	<b>147 €</b>	<b>72 €</b>

NB: Les roulettes ne sont pas recommandées pour des tables de soudure à 6 ou 8 pieds.

### Sets

	50 – 165 mm	300 mm	360°	135°	95 mm	68 mm	150 mm	225 mm	500 mm	175 mm	300 mm	500 mm	500 mm	750 mm	800 mm	900 mm	1020 mm	
	Pince de bridage	Pince de bridage	Vé	Boulon	Boulon magnétique	Butée	Butée	Butée	Équerre	Équerre	Équerre	Équerre rotative	Équerre	Équerre	Chariot pour accessoires	Set d'accessoires		
	nitrurée	nitrurée	nitrurée	brunie	Aluminium	nitrurée	nitrurée	nitrurée	nitrurée	nitrurée	nitrurée	nitrurée	nitrurée	nitrurée	280910	gratuit		
Réf.	280610.N	280630.N	280648.1.N	280511	280740	280410.N	280420.N	280430.N	280110.N	280152.N	280162.N	280164+65.N	280166+67.N	280144+46.N	280910	283999		
<b>Set 1: 4-283100</b>	4 x	2 x	2 x	12 x		4 x	4 x		2 x	2 x						1 x	<b>2.063 €</b>	
<b>Set 2: 4-283200</b>	6 x	4 x	4 x	18 x	4 x	6 x	6 x		4 x	2 x	2 x					1 x	<b>3.641 €</b>	
<b>Set 3: 4-283300</b>	10 x	6 x	4 x	24 x	4 x	8 x	8 x		6 x	2 x	2 x		1 x + 1 x			1 x	<b>5.253 €</b>	
<b>Set 4: 4-283400</b>	14 x	10 x	6 x	30 x	8 x	10 x	10 x	4 x	8 x	2 x	2 x	1 x + 1 x	1 x + 1 x		1 x	1 x	<b>8.262 €</b>	
<b>Set 5: 4-283500</b>	14 x	10 x	8 x	36 x	8 x	12 x	12 x	4 x	12 x	2 x	2 x	1 x + 1 x	1 x + 1 x	1 x + 1 x	1 x	1 x	<b>10.078 €</b>	

# siegmund



Alésages Ø 28 mm  
Alésages sur le dessus de la table quadrillage 100x100 mm  
Hauteur des bandeaux 200 mm  
Entraxe alésages bandeau 50 mm  
Épaisseur env. 24,5 – 27 mm



**Sub Table Box**  
verrouillable,  
avec 2 tiroirs et supports  
adaptés compris.

**558 €**  
2-280990.1



Plus sur ST Boxes voir page 212



## System 28

**Professional 750**  
Table de soudure avec accessoires compris:  
**1500 x 1000 x 200 mm**

**6.595 €**

au lieu de 6.997 €

4-288235.P



Emballage / Transport 592 €

Pour les applications lourdes

## EXTREME 8.7

avec nitruration plasma + Revêtement BAR

Dimensions de table	Professional Extreme 8.7 Acier pour outillage X8.7 Quadrillage diagonal	Emballage / Transport
<b>1000 x 1000 mm</b> 4 Pieds   env. 400 kg	3.246 € 4-280010.XD7D	592 €
<b>1200 x 800 mm</b> 4 Pieds   env. 392 kg	3.238 € 4-280025.XD7D	592 €
<b>1200 x 1200 mm</b> 4 Pieds   env. 521 kg	4.147 € 4-280015.XD7D	592 €
<b>1500 x 1000 mm</b> 4 Pieds   env. 554 kg	4.460 € 4-280035.XD7D	592 €
<b>1500 x 1500 mm</b> 4 Pieds   env. 767 kg	5.859 € 4-280050.XD7D	670 €
<b>2000 x 1000 mm</b> 4 Pieds   env. 699 kg	5.291 € 4-280020.XD7D	689 €
<b>2000 x 1200 mm</b> 4 Pieds   env. 806 kg	5.971 € 4-280060.XD7D	689 €
<b>2000 x 2000 mm</b> 4 Pieds   env. 1.240 kg	9.113 € 4-280045.XD7D	904 €
<b>2400 x 1200 mm</b> 4 Pieds   env. 947 kg	6.764 € 4-280030.XD7D	793 €
<b>3000 x 1500 mm</b> 6 Pieds   env. 1.425 kg	9.706 € 4-280040.XD7D	1.086 €
<b>4000 x 2000 mm</b> 8 Pieds   env. 2.384 kg	15.079 € 4-280055.XD7D	1.157 €
<b>4800 x 2400 mm*</b> 11 Pieds   env. 3.275 kg	21.753 € 4-280065.XD7D	sur demande

Charge statique totale conseillée pour 4 pieds 4000 kg avec une répartition uniforme de la charge. (Données pour pied standard)  
Poids = Table + Palette + Pied standard

Avec nitruration plasma: Bonne protection contre la rouille, les rayures et les projections de soudure.

\* Disponibilité des articles: [www.siegmund.com/F-tableX728](http://www.siegmund.com/F-tableX728)

### Pieds de table

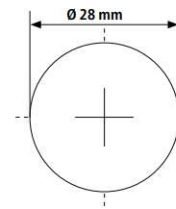
Ref.	280858.X	280857.X	4-280878.XX	4-280877.XX	4-280876.XX	4-280879.XX	4-280874.XX
Charge par pied	2000 kg	2000 kg	2000 kg	2000 kg	800 kg	800 kg	2000 kg
Hauteur de travail	850 mm	950 mm	650 – 900 mm	750 – 1100 mm	850 mm	750 – 950 mm	850 mm
Réglage fin	50 mm	50 mm	50 mm	50 mm	20 mm	20 mm	50 mm
<b>Surcoût par pied</b>	inclus	Alternativement	<b>87 €</b>	<b>90 €</b>	<b>113 €</b>	<b>147 €</b>	<b>72 €</b>

NB: Les roulettes ne sont pas recommandées pour des tables de soudure à 6 ou 8 pieds.

### Sets

	Pinces de bridage	Pinces de bridage	Vé	Boulon	Boulon magnétique	Butée	Butée	Butée	Équerre	Équerre	Équerre	Équerre rotative	Équerre	Équerre	Chariot pour accessoires	Set d'accessoires	
Matière	nitrurée	nitrurée	nitrurée	brunie	Aluminium	nitrurée	nitrurée	nitrurée	nitrurée	nitrurée	nitrurée	nitrurée	nitrurée	nitrurée		gratuit	
Ref.	280610.N	280630.N	280648.1.N	280511	280740	280410.N	280420.N	280430.N	280110.N	280152.N	280162.N	280164+65.N	280166+67.N	280144+46.N	280910	283999	
<b>Set 1: 4-283100</b>	4 x	2 x	2 x	12 x		4 x	4 x		2 x	2 x						1 x	
<b>Set 2: 4-283200</b>	6 x	4 x	4 x	18 x	4 x	6 x	6 x		4 x	2 x	2 x					1 x	
<b>Set 3: 4-283300</b>	10 x	6 x	4 x	24 x	4 x	8 x	8 x		6 x	2 x	2 x		1 x + 1 x			1 x	
<b>Set 4: 4-283400</b>	14 x	10 x	6 x	30 x	8 x	10 x	10 x	4 x	8 x	2 x	2 x	1 x + 1 x	1 x + 1 x		1 x	1 x	
<b>Set 5: 4-283500</b>	14 x	10 x	8 x	36 x	8 x	12 x	12 x	4 x	12 x	2 x	2 x	1 x + 1 x	1 x + 1 x	1 x + 1 x	1 x	1 x	
																	<b>2.063 €</b>
																	<b>3.641 €</b>
																	<b>5.253 €</b>
																	<b>8.262 €</b>
																	<b>10.078 €</b>

# siegmund



Alésages Ø 28 mm  
Alésages sur le dessus de la table avec quadrillage diagonal  
Hauteur des bandeaux 200 mm  
Alésages sur bandeau de table avec quadrillage diagonal  
Épaisseur env. 24,5 – 27 mm



**Sub Table Box**  
verrouillable,  
avec 2 tiroirs et supports  
adaptés compris.



**558 €**  
2-280990.1

Plus sur ST Boxes voir page 212

Toutes nos tables sont disponibles sur commande sans nitruration plasma et avec un quadrillage 100x100 mm: [www.siegmund.com/F-tableX728](http://www.siegmund.com/F-tableX728)



## System 28

special offer

**Professional Extreme 8.7**  
Table de soudure avec accessoires compris:  
**2400 x 1200 x 200 mm**

**11.759 €**

au lieu de 12.613 €

4-288230.XD7D



1x 280030.XD7D



1x 280990.1



28x 280511



12x 280610.N



6x 280630.N



12x 280410.N



4x 280420.N



12x 280110.N



1x 283999

Emballage / Transport 793 €

Pour les applications lourdes

## EXTREME 8.8 PLUS

avec nitruration plasma + Revêtement BAR

Dimensions de table	Professional Extreme 8.8 PLUS Acier pour outillage X8.8 Quadrillage diagonal	Emballage / Transport
<b>1200 x 1200 mm</b> 4 Pieds   env. 612 kg	4.619 € 4-280015.XD8PL	592 €
<b>1500 x 1000 mm</b> 4 Pieds   env. 655 kg	4.982 € 4-280035.XD8PL	592 €
<b>1500 x 1500 mm</b> 4 Pieds   env. 901 kg	6.506 € 4-280050.XD8PL	670 €
<b>2000 x 1000 mm</b> 4 Pieds   env. 826 kg	5.876 € 4-280020.XD8PL	689 €
<b>2400 x 1200 mm</b> 4 Pieds   env. 1.102 kg	7.469 € 4-280030.XD8PL	793 €
<b>3000 x 1500 mm</b> 6 Pieds   env. 1.656 kg	10.680 € 4-280040.XD8PL	1.086 €
<b>4000 x 2000 mm</b> 8 Pieds   env. 2.746 kg	16.479 € 4-280055.XD8PL	1.157 €

Charge statique totale conseillée pour 4 pieds 6000 kg avec une répartition uniforme de la charge. (Données pour pied standard)  
Poids = Table + Palette + Pied standard

Avec nitruration plasma: Bonne protection contre la rouille, les rayures et les projections de soudure.

Toutes nos tables sont disponibles sur commande sans nitruration plasma:  
www.siegmund.com/F-tableX828plus



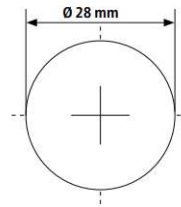
### Sub Table Box

verrouillable, avec 2 tiroirs et supports adaptés compris.

558 €  
2-280990.1



Plus sur ST Boxes voir page 212



Alésages Ø 28 mm  
Alésages sur le dessus de la table avec quadrillage diagonal  
Hauteur des bandeaux 300 mm  
Alésages sur les bandeaux 3 lignes entraxe 50 mm,  
2 lignes entraxe 100 mm  
Épaisseur env. 24,5 – 27 mm



### Pieds de table



Réf.	280853.X	280857.X	4-280878.XX	4-280877.XX	4-280860.XX	4-280879.XX	4-280872.XX
Charge par pied	3000 kg	2000 kg	2000 kg	2000 kg	800 kg	800 kg	3000 kg
Hauteur de travail	850 mm	1050 mm	750 – 1000 mm	850 – 1200 mm	850 mm	850 – 1050 mm	850 mm
Réglage fin	50 mm	50 mm	50 mm	50 mm	20 mm	20 mm	50 mm
<b>Surcoût par pied</b>	inclus	Alternativement	87 €	90 €	111 €	147 €	68 €

NB: Les roulettes ne sont pas recommandées pour des tables de soudure à 6 ou 8 pieds.

### Sets



Matière	nitrurée	nitrurée	nitrurée	brunie	Aluminium	nitrurée	nitrurée	nitrurée	Équerre nitrurée	Équerre nitrurée	Équerre nitrurée	Équerre nitrurée	Équerre nitrurée	Équerre nitrurée	Équerre nitrurée	Chariot pour accessoires	Set d'accessoires
Réf.	280610.N	280630.N	280648.1.N	280511	280740	280410.N	280420.N	280430.N	280110.N	280152.N	280162.N	280164+65.N	280166+67.N	280144+46.N	280910	283999	
<b>Set 1: 4-283100</b>	4 x	2 x	2 x	12 x		4 x	4 x		2 x	2 x						1 x	2.063 €
<b>Set 2: 4-283200</b>	6 x	4 x	4 x	18 x	4 x	6 x	6 x		4 x	2 x	2 x					1 x	3.641 €
<b>Set 3: 4-283300</b>	10 x	6 x	4 x	24 x	4 x	8 x	8 x		6 x	2 x	2 x		1 x + 1 x			1 x	5.253 €
<b>Set 4: 4-283400</b>	14 x	10 x	6 x	30 x	8 x	10 x	10 x	4 x	8 x	2 x	2 x	1 x + 1 x	1 x + 1 x		1 x	1 x	8.262 €
<b>Set 5: 4-283500</b>	14 x	10 x	8 x	36 x	8 x	12 x	12 x	4 x	12 x	2 x	2 x	1 x + 1 x	1 x + 1 x	1 x + 1 x	1 x	1 x	10.078 €

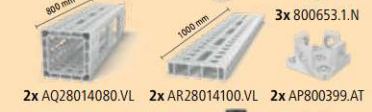
## System 28

Professional Extreme 8.8 PLUS  
Table de soudure avec accessoires compris:  
**2000 x 1000 x 300 mm**

12.999 €

au lieu de 13.756 €

4-288320.XD8PL



Emballage / Transport 689 €